

	<p>Lab.D.A. Laboratorio sui Disturbi dell' Apprendimento Galleria Berchet, 3 Padova Direttore: Prof. Cesare Cornoldi</p> <div style="display: flex; justify-content: center; align-items: center;"><div style="margin-left: 10px;"><p>UNIVERSITÀ DEGLI STUDI DI PADOVA</p></div></div>
	<p>www.labda-spinoff.it 0498209059/3284366766</p>

<p>IL DISTURBO DELL'APPRENDIMENTO NON-VERBALE</p>	
	<p>www.labda-spinoff.it 0498209059 / 3284366766</p>

PROGRAMMA ...

3

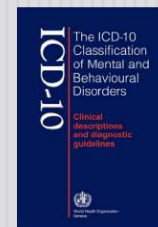
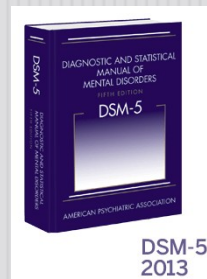


- Introduzione teorica NLD: di cosa parliamo?
- Assessment specifico: quali gli strumenti?
- Diagnosi differenziale

- BVS – Il caso di Luca
- Programmi di intervento
- Esercitazione: il piano di intervento di Luca

4

Non esiste nei sistemi diagnostici, perché?



DSM-5
2013

SCARSO ACCORDO TRA STUDIOSI

5

Johnson & Myklebust, 1967	Rourke, 1989; 1995
Disturbo non-verbale dell'apprendimento	Sindrome non-verbale
Sintomi primari: Abilità percettive Apprendimento visuo-motorio Orientamento e abilità spaziali	Modello basato su risorse e deficit
Sintomi associati: Abilità sociali Regolazione dell'attenzione e monitoraggio	Riferimento a diverse sindromi genetiche e disturbi dello sviluppo

DISTURBI NEUROLOGICI E SINDROMI GENETICHE ASSOCIATE A DISFUNZIONI DI TIPO NON-VERBALE

(ROURKE, 1995; 2002)

6

AGENESIA DEL CORPO CALLOSO	Buona attenzione verbale e visiva, buona memoria verbale meccanica, agnosia digitale, disturbi della coordinazione psicomotoria, difficoltà di comprensione del testo, scarse abilità sociali
SINDROME DI ASPERGER	Disturbo pervasivo dello sviluppo caratterizzato da buona memoria verbale, deficit qualitativi nella comunicazione, assenza di ritardo linguistico, attività ripetitive e stereotipate, goffaggine e difficoltà motorie, abilità sociali deficitarie

DISTURBI NEUROLOGICI E SINDROMI GENETICHE ASSOCIATE A DISFUNZIONI DI TIPO NON-VERBALE (ROURKE, 1995; 2002)

7

SINDROME DI WILLIAMS

Sindrome genetica. Memoria verbale meccanica preservata, difficoltà di attenzione, nella psicomotricità complessa, nell'elaborazione di informazioni visuospatiali, difficoltà di lettura e comprensione, problemi nelle abilità sociali associati ad ansia e iperattività

SINDROME DI TURNER

Sindrome genetica. Difficoltà con materiale di natura visuospatial, abilità linguistiche preservate, problemi di attenzione e di ritenzione di materiale a breve termine, difficoltà di apprendimento dell'aritmetica e della geometria

LIMITI DEGLI STUDI DI ROURKE ...

8

Il disturbo non-verbale non coincide con nessuna di queste patologie ...

Nei primi lavori parlava di SNV in riferimento a bambini con particolari difficoltà di calcolo

In seguito si è focalizzato su aspetti emotivi e su disturbi neurologici associati

La discrepanza tra QIV e QIP deve essere di 10 punti → ma non è una differenza significativa

9

LA PROPOSTA DELL'UNIVERSITA' DI PADOVA (Cornoldi e al.,)

Della serie quali i criteri per diagnosi di NLD?



META-ANALISI SUI CRITERI DIAGNOSTICI

10

- Analisi degli articoli pubblicati da Gennaio 1980 a Febbraio 2011
- Tot. Studi considerati: 36
- Esclusi:
 - ▣ Studi su casi singoli
 - ▣ Studi in cui NLD era associato a sindromi genetiche (S. Turner, S. Williams, etc.), disturbi pervasivi dello sviluppo (S. Asperger); problemi neurologici (agenesia del corpo calloso)

Mammarella & Cornoldi, 2014



PERCORSO DIAGNOSTICO

13

IPOSTESI DIAGNOSTICHE

Se

- discrepanza tra CV/OP-RP significativa
- Caduta in MLVS
- Caduta in ab. visuocotruttive

Se presenti anche altri disturbi:

- Possibile comorbidità con DCM, ADHD, disgrafia, discalculia
- Se gravi difficoltà emotivo-sociali:
 - Possibile S. Asperger

Adattato da Toso e Mammarella, 2012

PERCORSO DIAGNOSTICO

14

Verifica Strumentale/Osservazione/Colloquio Clinico d'Approfondimento

SI > le prove specifiche indicano una *caduta significativa*
Con tutti i *criteri diagnostici*

↓
Conferma Diagnostica NLD

NO > le prove specifiche non indicano una *caduta significativa*

↓
Ripartire dal colloquio clinico/anamnestico per riformulazione di altre ipotesi diagnostiche.

SI > le prove specifiche indicano una *caduta significativa*
Con tutti i *criteri diagnostici.*

↓
Conferma Diagnostica dell'ipotesi identificata

NO > le prove specifiche non indicano una *caduta significativa*

↓
Ripartire dalla richiesta di consulenza, e sondare con decisione l'analisi della domanda

Tratto da Toso e Mammarella, 2012

PER CHI HA LA WISC III ...

15

<div style="background-color: red; color: white; border-radius: 50%; width: 40px; height: 40px; margin: 0 auto; display: flex; align-items: center; justify-content: center;">+</div>	<p>Comprensione Verbale (IN, SO, VC, CO)</p> <p>Vocabolario</p> <p>Informazioni</p> <p>somiglianze</p>	<div style="background-color: red; color: white; border-radius: 50%; width: 40px; height: 40px; margin: 0 auto; display: flex; align-items: center; justify-content: center;">-</div>	<p>Organizzazione Percettiva (CF, SF, DC, RO, LA),</p> <p>Disegno con cubi</p> <p>Ricostruzione di oggetti</p> <p>Cifrario</p>
---	--	---	--

E PER LA WISC IV?

16

17





ASSESSMENT SPECIFICO: I E II LIVELLO

Della serie ... quali strumenti?



18

Indagine di I livello

Componente	Prove	Esempi
MBT verbale	Span di cifre	
MBT spaziale	Test di Corsi	
Prassie motorie e MBT	Figura di Rey	
Prassie visuocostruttive	VMI	

19

20	<ol style="list-style-type: none"> 1. Memorizza facilmente nomi, poesie, ecc. 2. Sa sfruttare adeguatamente lo spazio del foglio quando disegna 3. Sa usare strumenti (forbici, squadra, riga, ecc.) che richiedono l'uso indipendente, ma coordinato delle mani 4. Riesce a comprendere comandi e testi che implicano relazioni spaziali 5. Sa eseguire movimenti complessi relativi alla vita di ogni giorno (es. allacciarsi le scarpe) 6. I quaderni di matematica sono ben ordinati e le operazioni sono incolonnate bene 7. Si orienta bene nello spazio 8. È abile nel disegno 9. Ha facilità di rapporti con i suoi amici 10. Presenta un buon apprendimento linguistico 11. Se la cava bene con i compiti per casa di matematica 12. Dimostra buone competenze nei contesti di apprendimento che richiedono l'uso di abilità visuospatiali 13. Si distrae facilmente 14. È spesso irrequieto e/o iperattivo 15. È un buon osservatore dell'ambiente in cui vive 16. È interessato e sa affrontare le novità 17. Presenta nel complesso buone abilità cognitive 18. È di ambiente socio-culturale svantaggiato
----	--

INDICATORI DEL QUESTIONARIO SVS

21

	Calcolo punteggio	Minimo	Massimo
Abilità visuospatiali	Somma item 2, 3, 4, 5, 6, 7, 8, 12, 15, 16	10	40
Disattenzione e iperattività	Somma item 13, 14	2	8
Apprendimento linguistico	Somma item 1, 10	2	8
Capacità cognitive	Item 17	1	4
Ambiente sociale svantaggiato	Item 18	1	4

IN SINTESI

22

□ Il profilo tipico del sospetto Disturbo Non Verbale sembra essere il seguente:

- **Abilità Visuospatiali** < 24
- **Apprendimento Linguistico** ≥ 6
- **Capacità Cognitive** > 2
- **Ambiente Socio-culturale** < 2

QUESTIONARIO SVS-BAMBINO Ferrara, Mammarella					
STRUTTURA (15 item)	COMPETENZE VISUOSPAZIALI				
	<ul style="list-style-type: none"> • So utilizzare strumenti come ad esempio forbici, riga e squadra • Ho un buon senso dell'orientamento (es. quando vado al supermercato con i miei genitori so dov'è l'uscita) • Sono capace di allacciarmi le scarpe e abbottonarmi le camicie senza errori • Quando la maestra ci mette in fila indiana io sono capace di ricordarmi chi c'è prima e chi c'è dopo • Quando vedo una fotografia ricordo i particolari dell'immagine • Sarei capace di riprodurre la posizione di tutti i banchi della mia classe 				
	<table border="0"> <tr> <td style="text-align: center;">ABILITÀ VERBALI</td> <td style="text-align: center;">SUCCESSO SCOLASTICO</td> </tr> <tr> <td> <ul style="list-style-type: none"> • Mi piace leggere • Vado bene in italiano • I miei quaderni sono ordinati </td> <td> <ul style="list-style-type: none"> • Memorizzo facilmente nomi, nozioni e poesie • Sono capace di incolonnare i numeri senza errori quando eseguo le operazioni in colonna • Vado bene in matematica </td> </tr> </table>	ABILITÀ VERBALI	SUCCESSO SCOLASTICO	<ul style="list-style-type: none"> • Mi piace leggere • Vado bene in italiano • I miei quaderni sono ordinati 	<ul style="list-style-type: none"> • Memorizzo facilmente nomi, nozioni e poesie • Sono capace di incolonnare i numeri senza errori quando eseguo le operazioni in colonna • Vado bene in matematica
	ABILITÀ VERBALI	SUCCESSO SCOLASTICO			
	<ul style="list-style-type: none"> • Mi piace leggere • Vado bene in italiano • I miei quaderni sono ordinati 	<ul style="list-style-type: none"> • Memorizzo facilmente nomi, nozioni e poesie • Sono capace di incolonnare i numeri senza errori quando eseguo le operazioni in colonna • Vado bene in matematica 			
<table border="0"> <tr> <td style="text-align: center;">ABILITÀ SOCIALI</td> <td style="text-align: center;">DISATTENZIONE/IPERATTIVITÀ</td> </tr> <tr> <td> <ul style="list-style-type: none"> • Ho facilità a fare amicizia con bambini della mia età </td> <td> <ul style="list-style-type: none"> • Mi distraigo facilmente • Mi agito e non riesco a stare seduto durante le lezioni </td> </tr> </table>	ABILITÀ SOCIALI	DISATTENZIONE/IPERATTIVITÀ	<ul style="list-style-type: none"> • Ho facilità a fare amicizia con bambini della mia età 	<ul style="list-style-type: none"> • Mi distraigo facilmente • Mi agito e non riesco a stare seduto durante le lezioni 	
ABILITÀ SOCIALI	DISATTENZIONE/IPERATTIVITÀ				
<ul style="list-style-type: none"> • Ho facilità a fare amicizia con bambini della mia età 	<ul style="list-style-type: none"> • Mi distraigo facilmente • Mi agito e non riesco a stare seduto durante le lezioni 				
<p>➤ Scala di valutazione:</p> <ul style="list-style-type: none"> ▪ 1 = Mai o quasi mai ▪ 2 = Qualche volta ▪ 3 = Spesso ▪ 4 = Molto spesso, sempre 					

QUESTIONARIO SVS-BAMBINO Ferrara, Mammarella				
<u>DATI NORMATIVI</u>				
➤ Valori che identificano fasce critiche (corrispondenti al 10° percentile per gli indici visuospatiale, verbale e di apprendimento e al 90° percentile per l'indice ADHD)				
Indicatori	Valori cut-off			
	<table border="0"> <tr> <td style="text-align: center;">Classe 3°</td> <td style="text-align: center;">Classe 4°</td> <td style="text-align: center;">Classe 5°</td> </tr> </table>	Classe 3°	Classe 4°	Classe 5°
Classe 3°	Classe 4°	Classe 5°		
Indice visuospatiale	<table border="0"> <tr> <td style="text-align: center;">≤ 14</td> <td style="text-align: center;">≤ 15</td> <td style="text-align: center;">≤ 16</td> </tr> </table>	≤ 14	≤ 15	≤ 16
≤ 14	≤ 15	≤ 16		
Indice verbale	<table border="0"> <tr> <td style="text-align: center;">≤ 6</td> <td style="text-align: center;">≤ 6</td> <td style="text-align: center;">≤ 6</td> </tr> </table>	≤ 6	≤ 6	≤ 6
≤ 6	≤ 6	≤ 6		
Indice di apprendimento	<table border="0"> <tr> <td style="text-align: center;">≤ 7</td> <td style="text-align: center;">≤ 6</td> <td style="text-align: center;">≤ 7</td> </tr> </table>	≤ 7	≤ 6	≤ 7
≤ 7	≤ 6	≤ 7		
Indice ADHD	<table border="0"> <tr> <td style="text-align: center;">≥ 6</td> <td style="text-align: center;">≥ 6</td> <td style="text-align: center;">≥ 6</td> </tr> </table>	≥ 6	≥ 6	≥ 6
≥ 6	≥ 6	≥ 6		

25

Indagine di II livello



Componente

MLVS

Memoria visiva

Memoria visiva

Prove

BVS

TEMA memoria
di facceTEMA memoria
astratta

Esempi



Componente	Prove	Esempi
Memoria visiva	NEPSY II memoria di facce immediata	✗
Memoria visiva	NEPSY II memoria di disegni immediata	✗

Componente	Prove	Esempi
Percezione visiva	VMI	✗
Percezione visiva	TPV – figura sfondo	✗
Percezione visiva	TPV – posizione nello spazio	✗
Percezione visiva	TPV – completam. di figure	✗

Componente	Prove	Esempi
Abilità prassiche	NEPSI II Tapping delle dita	✗
Abilità prassiche	NEPSI II Imitazione posture manuali	✗
Abilità prassiche	NEPSI II Sequenze motorie manuali	✗

29

Componente	Prove	Esempi
Abilità visuospatiali	NEPSI II Puzzle Geometrici	✗
Abilità visuospatiali	NEPSI II Trova la strada	✗

30

31

QUALI SONO LE CADUTE A SCUOLA?

Della serie ... cosa possono rilevare gli insegnanti?



E...A SCUOLA?

32

Aritmetica:

- ✓ Difficoltà evidenti
- ✓ Allineamento, incolonnamento
- ✓ Errori nella lettura di numeri, nel segno delle operazioni
- ✓ Errori procedurali
- ✓ Difficoltà nel modificare e adattare le risposte

Geometria:

- ✓ Difficoltà nel riconoscere le figure
- ✓ Difficoltà nel ricordare le regole
- ✓ Scarsa capacità di lavorare con figure astratte e loro caratteristiche (base, altezza, diagonale..)

E...A SCUOLA?

33

Scienze:

- ✓ Difficoltà nello stabilire relazioni spazio-temporali, causa-effetto
- ✓ Scarsa comprensione di grafici e tabelle
- ✓ Scarso adattamento ai dati della realtà

Disegno e Prassie:

- ✓ Scarsa rappresentazione di rapporti spaziali
- ✓ Disegno povero, scarsa capacità di copia e di riproduzione a memoria
- ✓ Scarsa abilità nell'uso di strumenti (riga, squadra ...)
- ✓ Il disegno in genere appare povero e sembra rimandare ad uno stadio evolutivo non adeguato rispetto all'età.
- ✓ Difficoltà di scrittura
- ✓ Incapacità di ordinare azioni in funzione di obiettivi

E...A SCUOLA?

34

Comprensione del testo:

- ✓ Se il testo include relazioni spaziali, descrizioni, rapporti tra oggetti
- ✓ Incapacità di integrare figura e testo
- ✓ Difficoltà a costruire e lavorare su immagini mentali che includono rapporti spaziali.

Geografia ed Orientamento:

- ✓ Difficoltà nell'uso di mappe, nella riproduzione di percorsi, nella comprensione di simboli e schemi
- ✓ Incapacità di elaborazione di informazioni visuo-spaziali

E...A SCUOLA?

35

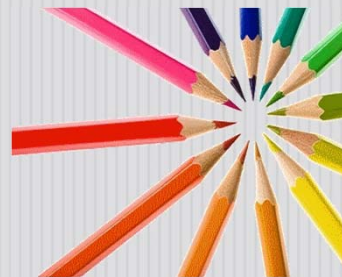
Competenza Sociale:

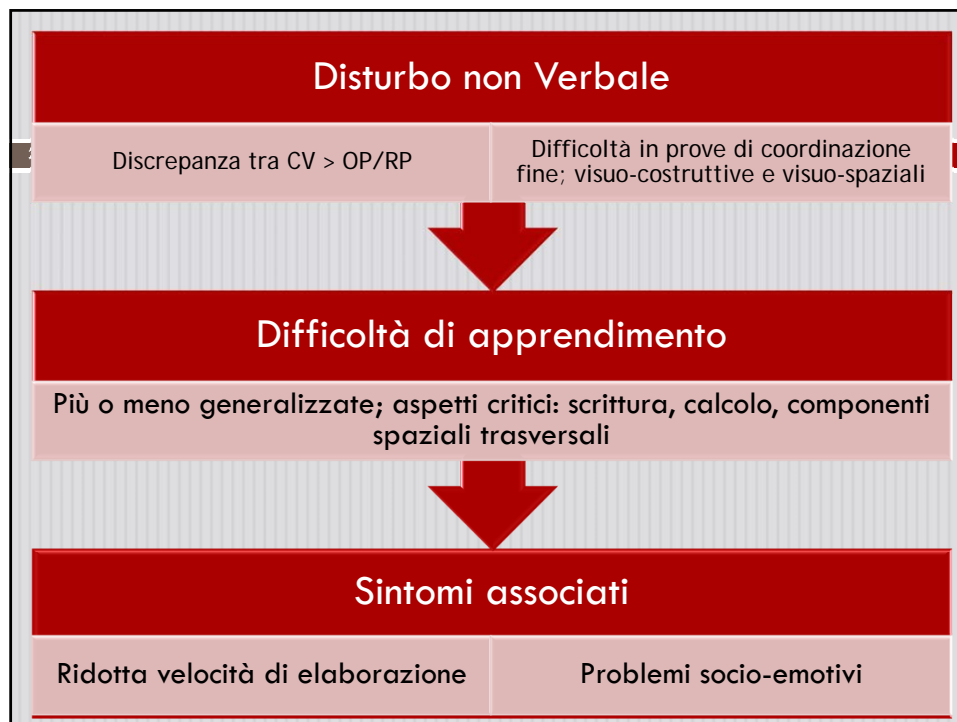
- ✓ Incapacità nel codificare segnali e simboli non linguistici del comportamento (espressioni del viso, mimica, postura)
- ✓ Tendono ad essere verbosi, a parlare in modo eccessivo, senza lasciare spazio all'altro.



36

PER FARE IL PUNTO ...





PER APPROFONDIRE

38



«Difficoltà e disturbi dell'apprendimento»
2007 Ed. Il Mulino



«Psicologia della cognizione numerica. Approcci teorici, valutazione, intervento»
Ed. Franco Angeli



«Diagnosi dei disturbi specifici dell'apprendimento scolastico»
Ed. Erickson

Per approfondire:

- Documenti della Consensus Conference

<http://www.lineeguidadsa.it/>



www.airipa.it



Per approfondire:

XXIII CONGRESSO NAZIONALE AIRIPA

Associazione Italiana per la Ricerca e l'Intervento nella Psicopatologia dell'Apprendimento su **I DISTURBI DELL'APPRENDIMENTO**

- 24-25 Ottobre 2014 **Lucca**
- **RELATORI SU INVITO:**
Douglas Fuchs (Vanderbilt University)
Lynn S. Fuchs (Vanderbilt University)
Pietro Pfanner (Istituto Stella Maris, Pisa)



<http://www.airipa.it/congresso/>

